

美しい冬を味わおう

冬だより



※写真はイメージです。

◆ お申し込み方法

ご予約の締め切りは、ご利用日の2日前17時です。
製造可能数に達し次第、受注をストップさせていただきますのでお早めにお申し込みくださいませ。



予約専用ダイヤル
受付時間 午前9時から午後5時

▶ TEL 076-240-4569



芝寿し
オンラインショップ ▶



24時間受付中
www.online-shibazushi.com



店頭ご予約は、
お近くの芝寿し各店をご利用ください。

お申し込みの際は、下記項目をお伝えください。

- お名前(団体名・会社名・お申込者様のお名前) ■ご連絡先(お電話番号・ご住所) ■ご利用日時
 - お渡し方法(お店渡し・配達場所) ■商品名・個数
- ※年末年始は一部商品を休止させていただきますので、予めご確認頂きご予約をお願いいたします。

◆ 変更・取り消し

ご予約の変更・取り消しはご利用日の2日前17時までにご連絡をお願いいたします。

◆ お店渡し

お近くの販売店にて受け取り可能ですので、ご希望の販売店にお申し付けください。
※開店時間は販売店により異なりますので、ご注文時にお問い合わせください。

◆ 配 達

金沢市内は、ご注文金額10,000円(税込)から無料で配達いたします。その他の配達場所・お時間のご希望は、お申し込みの際にご相談ください。また、ご注文金額・配達場所によって一部配達料をお願いする場合がございます。

※配達につきましては、1時間ほどお時間の幅を頂戴したく存じます。

ご注文・お問い合わせは下記販売店まで



本社 / 工場 石川県金沢市いなほ 2-4



芝寿し 検索



日本海の冬の味覚、紅ずわい蟹のみずみずしい甘みが楽しめる棒寿司。蟹の太い棒肉のみを使用した食べ応えのあるプレミアムな期間限定商品です。
ポン酢ジュレをかけると、より一層美味しく召し上がれます。

プレミアム紅ずわい蟹棒寿司

ハーフ(4切) **商品番号 696**

本体価格 **900円**

税込価格 972.00円

ロング(8切) **商品番号 695**

本体価格 **1,700円**

税込価格 1,836.00円

販売期間:11/7~3/23(ハーフ、ロング共に)

脂がほどよくのった厳選国産の寒鯖を使用。食べ応えがあり、口いっぱい鯖の旨みが広がる芝寿司冬の味です。

商品番号 631

販売期間:10/3~2/28

銀の鯖棒寿司

本体価格 **1,300円**

税込価格 1,404.00円



商品番号 78

販売期間:10/2~3/31

紅ずわいがに入
三味笹寿司10ヶ入

本体価格 **1,750円**

税込価格 1,890.00円

みずみずしく、甘みの強い日本海産紅ずわいがにを使用。ししゃも卵と数の子を混ぜ込んだマヨネーズのコクとほのかな磯の風味がアクセントです。

【商品内容】紅ずわいがに3/鮭4/鯛3

※こちらのカタログの画像はイメージとなりますのでご了承ください。



商品番号 97

通年販売

三味笹寿司
10ヶ入

本体価格 **1,420円**

税込価格 1,533.60円

みんなが揃う場所にかかせない、芝寿司の笹寿司。一つ一つ丁寧に作り続けて68年。金沢伝統の味をご堪能ください。

【商品内容】鮭4/鯛3/鯖3

商品番号 624

販売期間:12/3~2/28

ふゆびより **本体価格 1,300円**

冬日和 **税込価格 1,404.00円**

紅ずわい蟹をふんだんに使用したご飯や大根の柚子味噌かけ、のどごしなめらかな茶碗蒸しなど、冬の味覚を存分に楽しめるお弁当です。



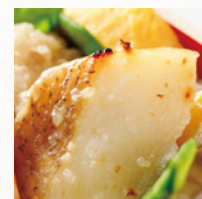
紅ずわい蟹の
炊き込みご飯

かに身、かにだし、かに味噌を加えて炊き込んだご飯に、かに棒肉とほぐし身をトッピングしました。



貝だしご飯
イタヤ貝の小柱のせ

貝だしの炊き込みご飯に、柔らかく甘みのあるイタヤ貝の照り焼きをトッピングしました。



アブラガレイの
味噌焼き

脂のりがよくしっとり柔らかいアブラガレイを自社特製の味噌に一晚漬け込み、丁寧に焼き上げました。

商品番号 730

販売期間:12/2~2/28

はなやか **本体価格 1,100円**
冬の彩り 華 **税込価格 1,188.00円**

ふり大根や里芋の湯葉あんかけ、柚子香のおひたしなど、寒い季節にほっと心が和むやさしい味わいが盛り込まれたお弁当です。



商品番号 689

販売期間:12/2~12/30

つばき **本体価格 880円**

椿 **税込価格 950.40円**

お手頃なサイズ感でありながら、ふりや柚子、かぶなど冬の味覚をしっかり楽しめるお弁当です。



商品番号 182

販売期間:12/3~2/28

冬の野菜 **本体価格 750円**

たっぷり弁当 **税込価格 810.00円**

野菜のおいしさがぎゅっと詰まったお弁当です。野菜の他にもお肉や豆類などをバランスよく使用しました。

年末年始のおもてなし

オードブル

年末年始の集まりに、
芝寿しのオードブルはいかがですか



商品番号 768
オードブル(大)
本体価格 5,800円
(税込価格 6,264.00円)



商品番号 708
ファミリー(小)
本体価格 2,000円
(税込価格 2,160.00円)



商品番号 709
ファミリー(大)
本体価格 3,300円
(税込価格 3,564.00円)

会席弁当

二段重の会席風弁当。
お寿司にお料理と、集まりなどに最適です。



商品番号 716
月印
本体価格 1,250円
(税込価格 1,350.00円)



商品番号 717
花印
本体価格 1,750円
(税込価格 1,890.00円)



商品番号 718
松印
本体価格 2,300円
(税込価格 2,484.00円)

笹寿司

大切な方との楽しい語らいのひと時に、
金沢伝統の味をぜひご堪能ください。



【商品内容】天然紅鮭、国産真鯛、国産穴子、能登牛しぐれ、炙り鰯

金沢笹寿司プレミアム

美味しさの原点である米や素材
ひとつひとつにこだわり、丁寧に
仕上げた、極上笹寿司。
大切な方のおもてなしやお土産
にいかがでしょうか。



商品番号 358
金沢笹寿司プレミアム
5ヶ入
本体価格 1,100円
(税込価格 1,188.00円)



商品番号 361
金沢笹寿司プレミアム
15ヶ入
本体価格 3,570円
(税込価格 3,855.60円)

商品番号 101
笹寿司10ヶ入
【商品内容】鮭5/鯛5
本体価格 1,420円
(税込価格 1,533.60円)



商品番号 97
三味笹寿司10ヶ入
【商品内容】鮭4/鯛3/鯖3
本体価格 1,420円
(税込価格 1,533.60円)



—— 年末年始のご予約可能商品につきまして ——

ご予約につきましては、下記の表にある締切日に合わせて店舗またはカスタマーセンターまでご連絡ください。
また、<ファミリー・オードブル>のお受け取りは、開店時間に関わらず **11時以降(閉店時まで)** とさせていただきます。
ご理解とご協力をいただきますようお願い申し上げます。

予約締切日表

受注可能数に達した場合、締切日より前に受付を終了とさせていただきます。
お早めにご予約いただきますよう、お願い申し上げます。

12月28日~30日	12月25日まで	1月2日 ^{※2}	12月27日まで
12月31日 ^{※1}		1月3日 ^{※3}	
1月1日	予約不可	1月4日	

※1 12月31日は、富山県内一部地域の午後配達を休止とさせていただきます。
※2 1月2日は、全方面の配達を休止とさせていただきます。
※3 1月3日は、富山県内一部地域の配達を休止とさせていただきます。

★配達休止地域【氷見市/高岡市/小矢部市/砺波市/射水市/南砺市】